

---

# CUIDADOS NA OPERAÇÃO DA PORTARIA COVID-19

26/03/2020



Com as medidas de reclusão e isolamento social, o funcionamento dos condomínios adquiriu papel fundamental na vida das pessoas.

Para que os condomínios continuem funcionando de maneira satisfatória, e provendo os serviços necessários para os condôminos neste momento de exceção, é necessário e contingencial manter regras e cuidados com nossos porteiros.

Com os serviços de portaria e triagem deficitários, o condomínio pode colapsar. Para isso, segue um guia simplificado de ações que visam evitar a contaminação da guarita e conseqüentemente dos porteiros e usuários da guarita.

## AS PORTARIAS DEVEM SEMPRE TER:



### ÁLCOOL GEL

- Para os funcionários da portaria;
- Do lado externo próximo aos sistemas de biometria ou de teclados para acesso de moradores e visitantes.



### HIGIENE DAS MÃOS

- Sabão, sabonetes e toalhas de papel;
- **Não recomendável:** Usar toalhas de pano no banheiro da guarita, para uso comum, pois são vetores de transmissão entre porteiros.

## POSTURA DOS PORTEIROS

### **NÃO UTILIZAR A MESMA ROUPA DURANTE MAIS DE UM DIA.**

Caso o condomínio não tenha feito a reposição das roupas profissionais e alguns estejam sem as trocas de roupas necessárias, liberar excepcionalmente o uso de roupas próprias. Melhor estar com as roupas limpas do que uniformizado.

### **NÃO ATENDER CONDÔMINOS PELAS JANELAS DAS GUARITAS, PELA PORTA OU DO LADO DE FORA.**

Somente atenda pelo interfone, pelo intercomunicador ou, caso não tenha estes recursos, manter contato com a janela fechada ou pequena fresta que permita ouvir e conversar.

### **EXCLUIR IMEDIATAMENTE O USO DE GRAVATAS.**

As gravatas podem ser potenciais condutoras de vírus.

### **ENTREGAS DE MATERIAIS PARA A PORTARIA.**

**Gavetão:** Tente ao máximo utilizar o gavetão. Ele é um dispositivo que permite evitar o contato pessoal e a transmissão de vírus;

**Porta:** Solicitar que as pessoas (condôminos e entregadores) deixem o objeto ou documento em frente da porta da guarita e, após, recuar 2m de distância. Assim, você consegue retirar o material com mais segurança. Evite conversar com a pessoa ou entregador diretamente, feche a porta e, se necessário, converse pelos canais seguros.

## CUIDADOS COM TRIAGEM DE MATERIAIS E PESSOAS



### **SEMPRE LAVAR AS MÃOS**

Após retirar materiais, lavar as mãos imediatamente com água e sabão por pelo menos 20 segundos ou aplicar álcool gel.



### **DOCUMENTOS**

Solicitar que o prestador de serviço ou visitante, conforme regulamento de triagem do condomínio, encoste o RG ou CNH (habilitação de motorista) no vidro da guarita de forma que possa verificar e anotar os dados.

Não sendo possível, peça que coloque os documentos nos locais adequados, sempre com o lado dos dados (nome, número do rg, cpf) para cima.

Evite manipular os documentos pessoais com as mãos, a não ser que seja extremamente necessário. Lembre-se sempre de lavar as mãos ou usar álcool gel após o contato com objetos de terceiros.

## USO DA GUARITA

### 1- LIMPEZA DA GUARITA:

**a. Uma vez ao dia:** piso da guarita e do banheiro deve ser limpo pelo menos uma vez ao dia com pano e solução de água sanitária ou com produtos que contenham hipoclorito de sódio. Abolir imediatamente qualquer tipo de tapete na entrada da guarita e dentro do banheiro;

**b. 8 vezes ao dia:** teclados, mouses, bancada, trincos e maçanetas dos vidros e portas, bordas do gavetão e afins devem ser limpos e desinfetados pelo menos 8 vezes ao dia, sendo uma delas obrigatoriamente nas trocas de turno.

**c. Troca de turnos:** as bacias dos banheiros, pias, torneiras, dispensers e lixeiras devem ser limpos antes da entrega do posto ao próximo porteiro. Recomendável que o próprio porteiro faça a higienização antes de entregar o posto, utilizando produtos com hipoclorito de sódio.

**2- RENDIÇÃO DE TURNO:** Recomendável que a troca de turnos seja feita pelo lado de fora da guarita. O porteiro que vai assumir o posto deve aguardar a saída do outro a 2 mts de distância da porta da guarita. Quando o anterior sair do local, o outro porteiro entra.

**3- POSTO:** Antes de assumir o posto, lavar as mãos conforme padrão de higiene recomendado.

**4- ROUPAS:** Não deixar nenhum tipo de roupa pendurada ou guardada na guarita ou mesmo no banheiro. Lembre-se de que mais pessoas usam as instalações e que os objetos também são fontes de transmissão do vírus.

## ESCALA DE TRABALHO

Os serviços de portaria, limpeza e segurança são considerados essenciais. É importante que o efetivo esteja completo a fim de facilitar alterações e adequações na escala, caso o condomínio precise afastar algum funcionário ao longo das próximas semanas.



CASO O COLABORADOR DO CONDOMÍNIO APRESENTE SINTOMAS DE COVID-19

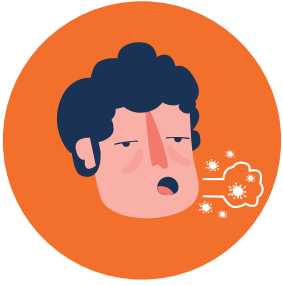
### SE FOR TERCEIRIZADO

Afastá-lo imediatamente, indicando que procure o serviço de saúde. Na sequência, informe o supervisor da empresa terceirizada e peça a reposição do colaborador e que a empresa proceda com a logística de cobertura até a chegada. O colaborador com suspeita somente poderá retornar mediante envio, por parte da empresa, da comprovação de que não é portador do vírus.

### SE FOR COLABORADOR DO CONDOMÍNIO

Afastá-lo imediatamente, indicando que procure o serviço de saúde e retorne apenas mediante constatação formal de que não é portador do vírus. É extremamente necessário que o atestado do funcionário seja encaminhado à Graiche com rapidez, a fim de evitar que o mesmo tenha os dias descontados.

## ESCALA DE TRABALHO



### **NOS CASOS DE SUSPEITA DE COVID-19 NOS COLABORADORES:**

- Acionar imediatamente o serviço de limpeza para desinfetar a guarita, piso, telefones, interfones, central de segurança com teclado e mouse, canetas, bancada, banheiro, refeitório/copa do funcionários, banheiros dos vestiários, armário do vestiário, batentes, fechaduras, puxadores, gavetão interno da guarita, enfim locais onde possa haver transmissão. Retirar todos os apetrechos, roupas e pertences.

### **PORTEIROS DO CONDOMÍNIO - REARRANJO DE ESCALA**

- a. Opção Padrão :** O zelador ou encarregado assumirá a escala do porteiro infectado, preferencialmente no período vespertino ou matutino, realinhando a escala com os porteiros ativos;
- b. Opção 2:** O folguista atuará na escala do porteiro infectado e o zelador cobrirá as folgas;
- c. Opção 3:** Em caso extremo, se não houver pessoas para a cobertura, os porteiros remanescentes e o zelador farão escalas sem folgas até a resolução da equipe.

## ESCALA DE TRABALHO

### RECOMENDAÇÕES IMPORTANTES

**Não é recomendável utilizar o colaborador da faxina para substituir a escala ou fazer as coberturas de folgas,** dado que neste momento a limpeza é fator fundamental e necessário para a prevenção e para manter os serviços básicos do condomínio funcionando. Isso não se aplica a condomínios que tenham maior quantidade de faxineiros e possam remanejá-los.

**Caso o condomínio tenha que utilizar o faxineiro na portaria, é recomendável aumentar a jornada dos porteiros** de forma a sobrar tempo ao faxineiro para a retirada de lixo e limpezas direcionadas ao combate do coronavírus.

**Neste momento, não é recomendável travar ou colocar obstáculos às medidas internas por conta dos custos de folha de pagamento.** É um momento de exceção e a prevenção está acima destas questões.

**[www.graiche.com.br](http://www.graiche.com.br)  
11 3145 1322**